

**DE G.O.L.1 à G.O.L.28 :
28 ANS D'INSERTION PROFESSIONNELLE
DES DIPLOMES DU CYCLE
GESTION DES OPERATIONS LOGISTIQUES
(EDITION 2016)**

**FORMATION GESTION
DES OPÉRATIONS LOGISTIQUES**



**Institut Universitaire
de Technologie**
Aix-Marseille Université

afl
Association pour la
Formation Logistique

Contenu

1	La population.....	3
1.1	L'échantillon	3
1.2	Par type de diplôme, l'origine de formation des anciens G.O.L. est la suivante :	4
1.3	Par type de formation avant le cycle GOL, la répartition est la suivante :	4
2	L'EMPLOI ACTUEL (analyse à partir des 850 réponses)	5
2.1	La situation actuelle (en %) : sur les 5 dernières promotions.....	5
2.2	Types d'entreprises des emplois actuels (en %) :	6
2.3	L'emploi actuel par promotion dans les entreprises de la F.L. ou ex-F.L. donne le résultat suivant (en %).....	7
2.4	L'emploi actuel par secteur d'activité (en %)	9
2.1	Les fonctions occupées depuis de 2012.....	11
2.2	La dominante du poste en %	12
2.1	L'emploi actuel par secteur d'activité (en %)	13
2.2	Le statut de l'emploi actuel (en %) :	13
2.3	Salaire brut annuel + les primes (en euros)	14
2.4	Distribution du type d'entreprise par rapport à la promotion	16
2.5	Distribution du Secteur d'activité/ salaire brut annuel.....	17
2.6	Salaire moyen selon le statut et le sexe et répartition selon la fonction	20
2.7	Salaire moyen selon le diplôme le plus élevé : GOL (bac+4) ou bac + 5 par promotion.....	21
3	LE PREMIER EMPLOI	22
3.1	Dans quel délai	22
3.1	Répartition par type d'entreprises de la Fondation de la Logistique ou non (en % du total sur l'ensemble des promotions 24 à 28).	24
3.2	Dans quel type d'entreprise.....	24

3.3	Comparaison premier emploi / emploi actuel par sexe selon l'appartenance ou non à la Fondation de la Logistique (GOL24 ,25, 26 ,27, 28).....	26
3.4	La dominante du premier emploi (toutes promotions confondues) :.....	30
3.5	Le secteur du 1° emploi (toutes promotions confondues):	31
3.6	Le niveau de salaire du 1° emploi en K€ en fonction de l'appartenance ou non à l'AFL/FL, le sexe et le type d'entreprise :	33
4	LA FORMATION.....	36
4.1	Les matières qui ont parues être les plus utiles.	36
4.2	Les matières qui devraient être plus développées	37

1 La population

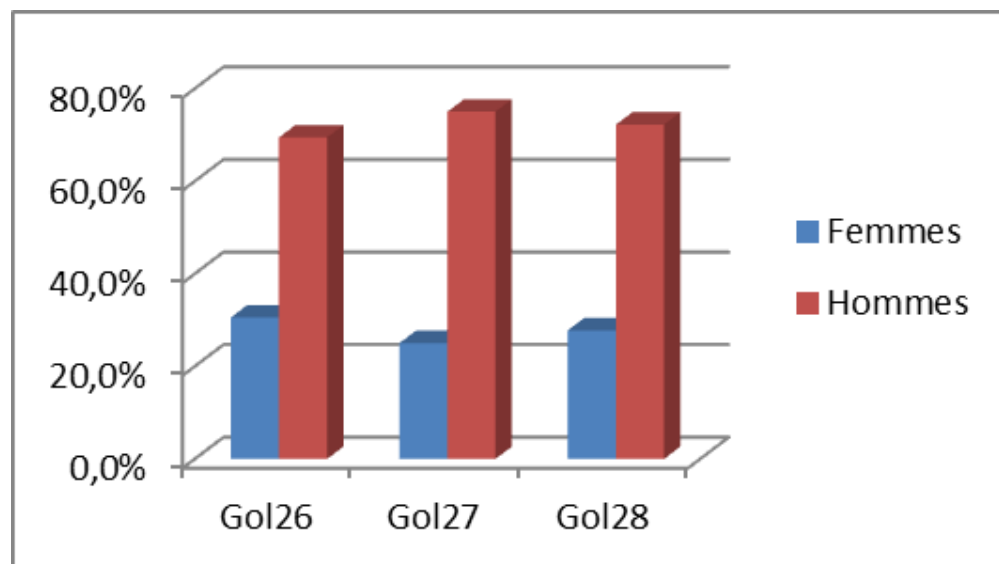
1.1 L'échantillon

Cette enquête porte sur les 1620 étudiants des 28 premières promotions "G.O.L." et représente la situation des anciens du Cycle dans le courant du premier semestre 2016.

L'étude portera sur 1350 questionnaires utilisables, soit un taux de 63 % toutes promotions confondues. Les analyses de la situation dans l'emploi actuel porteront sur 850 réponses, soit un taux de 63 % toutes promotions confondues.

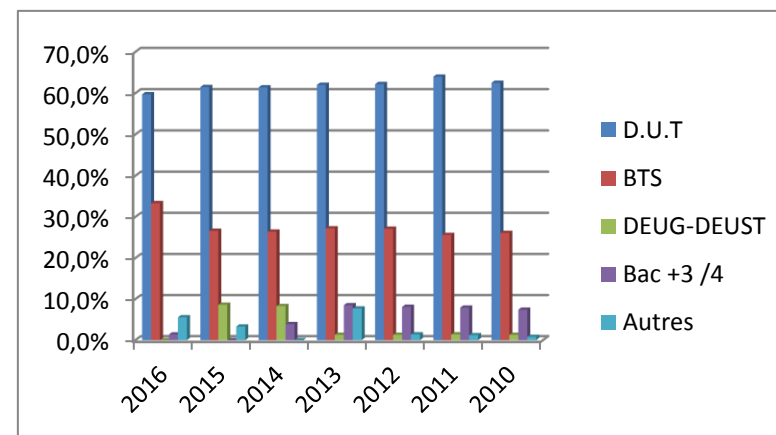
La population totale est ainsi constituée de :

	Gol26	Gol27	Gol28
Femmes	30,6%	25,0%	27,8%
Hommes	69,4%	75,0%	72,2%
	100%	100%	100%



1.2 Par type de diplôme, l'origine de formation des anciens G.O.L. est la suivante :

Diplôme	2016	2015	2014	2013	2012	2011	2010
D.U.T	59,7%	61,50%	61,40%	62,0%	62%	64,00%	62,50%
BTS	33,3%	26,60%	26,40%	27,2%	27%	25,60%	26,10%
DEUG-DEUST	0,0%	8,60%	8,30%	1,3%	1%	1,40%	1,30%
Bac +3 /4	1,4%	0	3,9%	8,5%	8%	7,90%	7,40%
Autres	5,6%	3,30%	0	7,7%	1%	1,20%	0,80%



Il y a une évolution des formations d'origine. Les BTS ont repris leur progression.

1.3 Par type de formation avant le cycle GOL, la répartition est la suivante :

	2012	2013	2014	2015	2016
Commerciale	18,30%	16,50%	24,80%	6,94%	12,50%
Gestion	8,90%	10,20%	9,90%	4,17%	4,17%
Logistique et transport	56,20%	56,30%	56,60%	76,39%	76,39%
Info et tech	8,70%	7,70%	7,70%	5,56%	5,56%
Autres	7,90%	9,30%	1,00%	6,94%	1,39%
	100,00%	100,00%	100,00%	100,00%	100,00%

La filière commerciale a fortement augmenté au détriment de diplômes plus diversifiés.

2 L'EMPLOI ACTUEL (analyse à partir des 850 réponses)

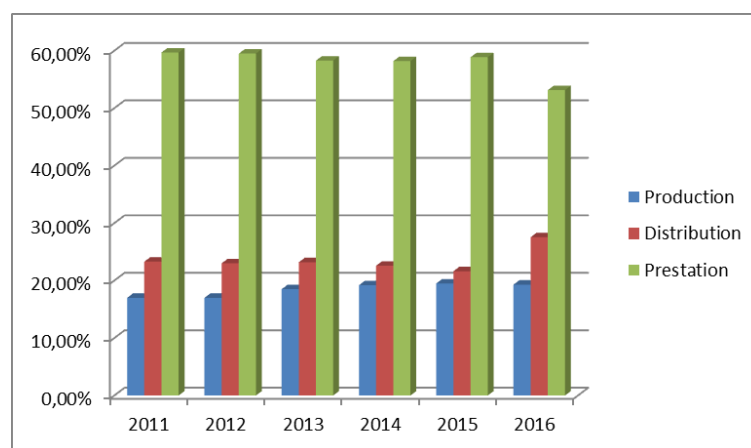
2.1 La situation actuelle (en %): sur les 5 dernières promotions

	Gol24	Gol25	Gol26	Gol27	Gol28
Activité professionnelle	92,20%	94,10%	95,10%	94,50%	89,88%
dont : C.D.I.	86,40%	90,20%	89,10%	87,90%	83,33%
C.D.D.	5,80%	3,90%	6,00%	6,60%	6,55%
Etudes	3,00%	2,70%	1,80%	2,20%	1,79%
Congé parental	0,80%	0,80%	1,20%	0,90%	0,12%
Recherche emploi	3,50%	2,10%	1,80%	2,10%	4,40%
Autres	0,40%	0,30%	0,20%	0,30%	3,81%
	100%	100%	100%	100%	100%

Le nombre de CDI est en baisse et le nombre de recherche d'emploi sont en forte progression.

2.2 Types d'entreprises des emplois actuels (en %)

	2011	2012	2013	2014	2015	2016
Production	17,00%	17,00%	18,50%	19,20%	19,50%	19,30%
Distribution	23,30%	23,00%	23,20%	22,60%	21,63%	27,55%
Prestation	59,70%	59,50%	58,30%	58,20%	58,87%	53,15%
	100,00%	99,50%	100,00%	100,00%	100,00%	100,00%



Les entreprises de prestation diminuent fortement au profit des entreprises de distribution. Les entreprises de la production restant quasiment constantes.

2.3 L'emploi actuel par promotion dans les entreprises de la F.L. ou ex-F.L. donne le résultat suivant (en %)

	1° emploi dans F.L.ou ex-F.L. par site et en %			
	Tous sites	Aix	Troyes	Le Havre
1	70,60%	70,60%	0,00%	-
2	81,80%	81,80%	0,00%	-
3	53,90%	53,90%	53,90%	-
4	70,00%	75,00%	65,00%	-
5	59,60%	52,90%	75,00%	50,00%
6	64,90%	78,60%	44,40%	64,30%
7	63,40%	76,20%	50,00%	-
8	72,20%	72,20%	72,20%	-
9	74,50%	64,00%	86,40%	-
10	81,10%	76,20%	87,50%	-
11	81,40%	91,30%	70,00%	-
12	78,70%	65,50%	90,60%	-
13	85,90%	88,10%	81,80%	-
14	72,10%	73,20%	70,40%	-
15	73,30%	72,10%	76,50%	-
16	76,30%	79,60%	66,70%	-
17	69,60%	68,30%	73,30%	-
18	62,00%	61,50%	63,60%	-
19	76,60%	73,70%	88,90%	-
20	69,80%	71,40%	62,50%	-
21	71,20%	64,70%	93,30%	-
22	70,80%	64,60%	83,30%	-

23	63,20%	58,70%	72,70%	-
24	60,00%	50,00%	86,70%	-
25	73,30%	74,40%	71,40%	
26	90,00%	96,00%	80,00%	-
27	74,42%	78,85%	70,00%	
28	84,62%	84,62%	90,00%	
tous	72,33%	72,07%	68,79%	57,15%

Comme pour les années précédentes, l'appartenance aux entreprises de la Fondation reste dans une fourchette relativement stable. Les variations proviennent en grande partie de la variation de l'échantillon d'une année sur l'autre.

On peut toutefois noter qu'avec l'ancienneté, les anciens GOL ont tendance à quitter les entreprises de la Fondation.

2.4 L'emploi actuel par secteur d'activité (en %)

Nomenclature NAF 21	2016	2015	2014	2013	2012
Activités culturelles ou sportives	0,26%	0,67%	0,50%	0,60%	0,40%
Agriculture	0,67%	0,68%	0,70%	0,50%	0,40%
Agro-alimentaire	4,7%	3,98%	4,10%	4,20%	3,80%
Banques, assurances, immobilier	1,4%	1,18%	1,30%	1,60%	1,50%
BTP	2,9%	3,33%	3,30%	3,10%	2,50%
Chimie – Pharmacie	3,7%	3,75%	3,60%	3,80%	3,80%
Commerce et magasins alimentaires ou spécialisés	20,3%	16,88%	17,20%	18,30%	18,90%
Commerce et réparations automobiles	1,23%	1,16%	0,90%	0,30%	0,40%
Conseils, services aux entreprises	3,3%	3,87%	3,50%	3,80%	3,60%
Enseignement et recherche	2,05%	2,38%	2,00%	1,90%	2,00%
Hôtels, restaurants	0,52%	0,73%	0,70%	0,80%	0,70%

Métallurgie, mécanique, électricité, électronique	4,1%	7,71%	8,40%	8,00%	7,50%
Plasturgie	0,13%	0,67%	0,50%	0,30%	0,30%
Production d'énergie, déchets	2,3%	2,33%	2,60%	2,40%	2,10%
Santé, services à la personne	2,44%	2,20%	2,30%	1,90%	1,60%
Scierie, meubles, papier, carton	0,00%	0,30%	0,30%	0,10%	0,40%
Service public administratif	3,1%	1,89%	2,00%	2,50%	2,40%
Services informatiques	3,4%	2,41%	2,60%	2,40%	2,50%
Textile, habillement, cuir	1,58%	1,78%	1,60%	1,60%	1,60%
Transport, logistique	42,0%	42,10%	41,90%	41,90%	43,60%
	100,00%	100,00%	100,00%	100,00%	100,00%

Les chiffres sont restés relativement stables d'une année sur l'autre.

2.1 Les fonctions occupées depuis de 2012.

La nouvelle nomenclature est utilisée depuis 2012, les comparaisons avec les années antérieures n'apparaissent donc pas.

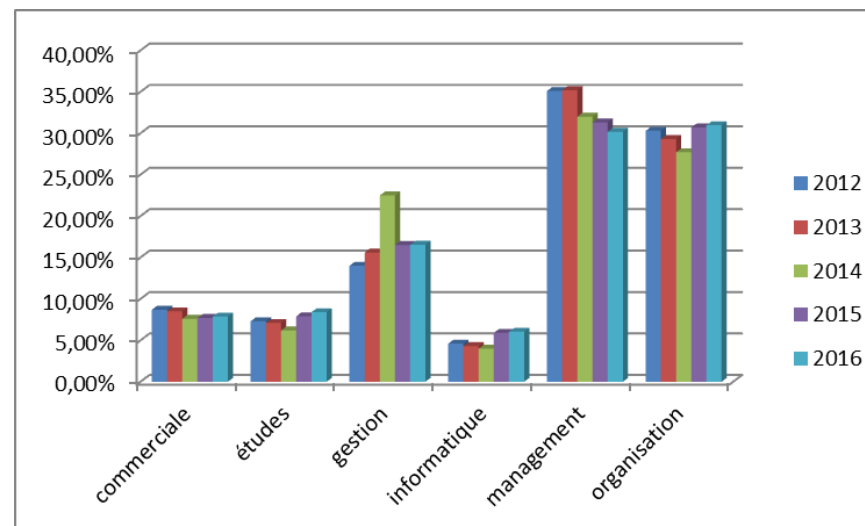
Nouvelle nomenclature	2016	2015	2014	2013	2012
Achat	3,65%	2,86%	2,40%	2,70%	2,70%
Administration	1,83%	1,70%	1,50%	2,10%	2,50%
Audit Contrôle gestion finances	1,43%	1,52%	1,20%	1,50%	0,90%
Autres	1,74%	1,96%	1,10%	0,90%	0,50%
Commerce et vente	3,91%	5,89%	6,00%	5,60%	4,10%
Consultant	1,43%	1,88%	2,00%	1,70%	2,10%
Création d'entreprise	3,78%	2,86%	4,30%	4,20%	4,30%
Direction (filiale, zone)	6,30%	6,34%	4,90%	4,40%	5,50%
Enseignant	1,56%	1,96%	1,60%	1,40%	1,60%
Informatique et systèmes informatiques	3,13%	3,04%	3,30%	3,00%	3,30%
Logistique approvisionnements GDS	6,39%	6,79%	7,30%	6,90%	6,30%
Log études projets méthodes	9,26%	11,25%	13,90%	13,30%	13,70%
Log entrepôt direction	5,90%	5,87%	6,10%	5,90%	6,30%
Log entrepôt resp. exploitation	7,70%	7,86%	7,50%	7,20%	6,40%
Log entrepôt resp activité	5,04%	7,23%	6,90%	7,80%	6,40%
Log transport direction agence	3,40%	3,57%	3,10%	3,60%	2,70%
Log transport resp exploit	13,82%	11,96%	10,30%	10,60%	11,50%

Log transport resp activité	2,00%	4,29%	6,60%	6,20%	8,10%
Log production	3,00%	3,40%	3,40%	3,40%	2,80%
Marketing, communication, pub	0,52%	0,18%	0,20%	0,50%	0,80%
Ressources humaines	1,30%	0,98%	0,90%	1,10%	1,10%
Qualité	0,00%	1,52%	1,20%	1,20%	1,50%
Supply Chain Management	11,60%	5,09%	4,40%	4,70%	4,80%
Technique	1,30%	0,00%	0,20%	0,30%	0,00%
	100,00%	100,00%	100,30%	100,20%	99,90%

Il y a une forte progression de l'activité **Supply Chain Management**.

2.2 La dominante du poste en %

	2012	2013	2014	2015	2016
commerciale	8,70%	8,50%	7,60%	7,70%	7,87%
études	7,30%	7,10%	6,20%	7,90%	8,40%
gestion	14,00%	15,60%	22,50%	16,5%	16,54%
informatique	4,60%	4,30%	4,00%	5,90%	6,04%
management	35,10%	35,20%	32,00%	31,30%	30,18%
organisation	30,30%	29,30%	27,70%	30,70%	30,97%
	100,00%	100,00%	100,00%	100,00%	100,00%



Les chiffres sont très stables d'une année sur l'autre.

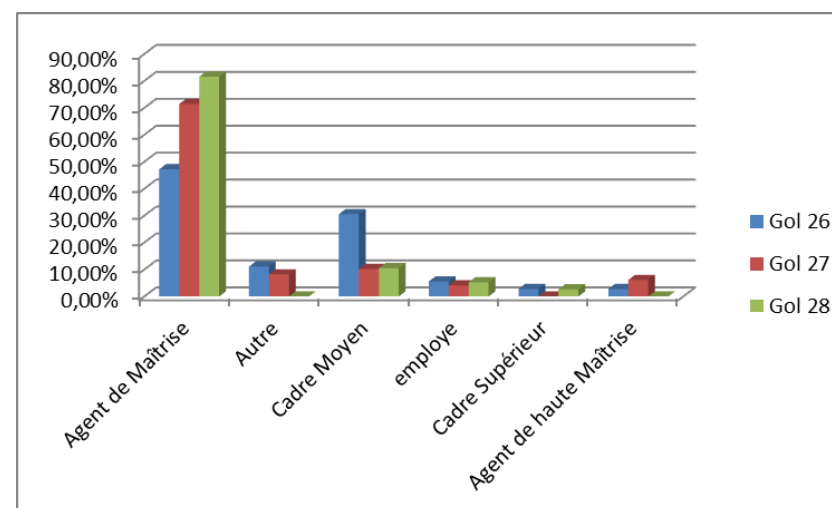
2.1 L'emploi actuel par secteur d'activité (en %)

	2010	2011	2012	2013	2014	2015	2016
Employé	3,50%	3,10%	2,40%	2,80%	3,00%	3,20%	3,87%
Agent de maîtrise	28,50%	29,20%	28,40%	29,20%	26,60%	27,30%	28,26%
Agent de haute maîtrise	6,80%	7,20%	7,00%	6,80%	7,30%	7,60%	4,90%
Cadre moyen	41,30%	40,10%	40,50%	38,90%	40,50%	39,60%	44,65%
Cadre supérieur	14,10%	13,20%	14,90%	15,10%	15,30%	15,10%	12,13%
Chef d'entreprise	4,90%	5,40%	5,50%	6,30%	5,80%	5,70%	3,74%
Autres	0,90%	1,80%	1,20%	0,90%	1,50%	1,50%	2,45%
	100,00%	100,00%	99,90%	100,00%	100,00%	100,00%	100,00%

Les Agents de haute maîtrise ont perdus 5 points depuis l'année dernière.

2.2 Le statut de l'emploi actuel (en %) :

	Gol 26	Gol 27	Gol 28
Agent de Maîtrise	47,22%	71,43%	81,58%
Autre	11,11%	8,16%	0,00%
Cadre Moyen	30,56%	10,20%	10,53%
Employé	5,56%	4,08%	5,26%
Cadre Supérieur	2,78%	0,00%	2,63%
Agent de haute Maîtrise	2,78%	6,12%	0,00%
	100%	100%	100%



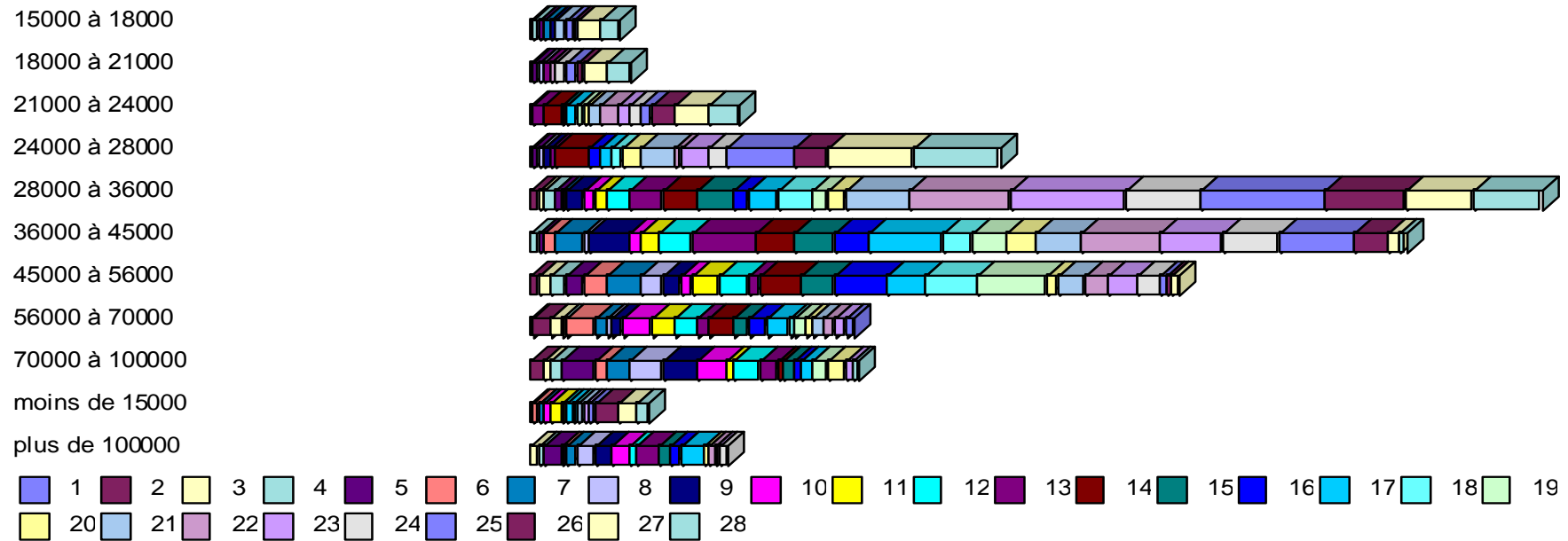
Les agents de maîtrise non considérés comme cadre a fortement augmenté en 3 ans. Les Gols sont donc de moins en moins qualifiés cadre.

2.3 Salaire brut annuel + les primes (en euros)

Quel est votre salaire brut annuel/Code promo	1	2	3	4	5	6	7	8	9	10	11	12	13	14	15	16	17	18	19	20	21	22	23	24	25	26	27	28	TOTAL
15000 à 18000	1	0	0	1	1	0	1	0	1	0	0	0	0	0	0	0	0	0	0	0	2	0	0	0	1	1	4	3	16
18000 à 21000	0	0	0	1	1	0	0	1	0	0	0	0	1	0	0	0	0	0	0	0	0	1	0	2	2	1	4	4	18
21000 à 24000	0	0	0	0	0	0	1	0	0	0	0	0	2	3	1	0	2	0	1	1	2	3	2	2	2	4	6	5	37
24000 à 28000	0	0	0	1	1	0	0	1	1	0	0	0	1	6	0	2	2	2	0	3	6	1	5	3	12	6	15	15	83
28000 à 36000	0	2	1	2	1	0	1	0	3	2	2	4	6	6	6	3	5	6	3	3	11	18	20	13	22	14	12	12	178
36000 à 45000	0	0	0	2	1	2	5	1	7	2	3	6	11	7	7	6	13	5	6	5	8	14	11	10	13	6	2	1	154
45000 à 56000	0	2	2	3	3	4	6	4	3	2	5	5	2	7	6	9	7	9	12	2	5	4	5	4	1	1	1	0	114
56000 à 70000	1	3	2	1	0	5	2	1	2	5	4	4	2	4	3	3	4	1	2	1	2	2	2	0	1	0	0	0	57
70000 à 100000	0	3	1	2	6	2	4	6	6	5	1	5	3	1	2	1	2	0	3	3	0	0	1	0	0	0	0	1	58
moins de 15000	0	1	0	0	0	1	1	0	0	1	2	1	0	0	0	0	1	1	0	0	1	0	1	0	1	4	3	2	21
plus de 100000	0	0	2	1	3	1	2	3	3	3	0	1	4	0	2	2	4	0	0	1	0	1	1	1	0	0	0	0	35
TOTAL	2	11	8	14	17	15	23	17	26	20	17	26	32	34	27	26	40	24	27	19	37	44	48	35	55	37	47	43	771

Les valeurs du tableau sont les nombres de citations de chaque couple de modalités.

18. Quel est votre salaire brut annuel_1 x Code promo

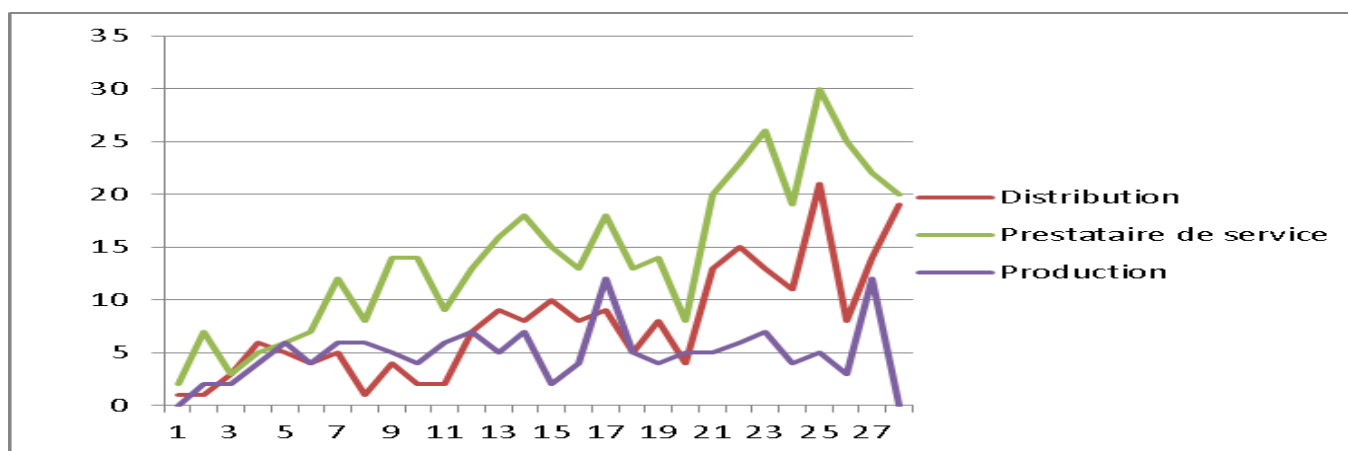


Nous constatons une parfaite courbe de Gausse. Le salaire moyen global se situe entre 28000 et 56000 euros.

2.4 Distribution du type d'entreprise par rapport à la promotion

Type d'entreprise/Code promo	1	2	3	4	5	6	7	8	9	10	11	12	13	14	15	16	17	18	19	20	21	22	23	24	25	26	27	28	TOTAL
Distribution	1	1	3	6	5	4	5	1	4	2	2	7	9	8	10	8	9	5	8	4	13	15	13	11	21	8	14	19	216
Prestataire de service	2	7	3	5	6	7	12	8	14	14	9	13	16	18	15	13	18	13	14	8	20	23	26	19	30	25	22	20	400
Production	0	2	2	4	6	4	6	6	5	4	6	7	5	7	2	4	12	5	4	5	5	6	7	4	5	3	12	0	138
TOTAL	3	10	8	15	17	15	23	15	23	20	17	27	30	33	27	25	39	23	26	17	38	44	46	34	56	36	48	39	754

Les valeurs du tableau sont les nombres de citations de chaque couple de modalités.



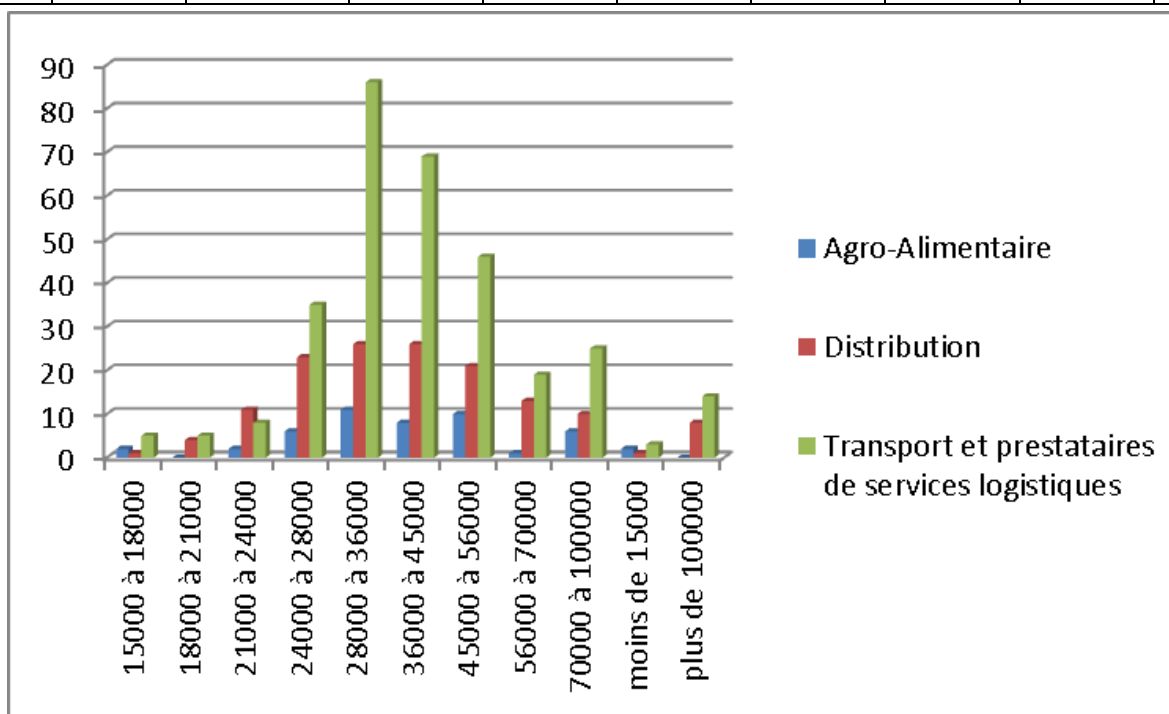
Le secteur de la distribution est en progression par rapport la production

2.5 Distribution du Secteur d'activité/ salaire brut annuel

Secteur d'activité/ salaire brut annuel	15000 à 18000	18000 à 21000	21000 à 24000	24000 à 28000	28000 à 36000	36000 à 45000	45000 à 56000	56000 à 70000	70000 à 100000	moins de 15000	plus de 100000	TOTAL
Agro-Alimentaire	2	0	2	6	11	8	10	1	6	2	0	48
automobile	0	0	0	1	2	2	0	0	0	0	0	5
Autre	1	1	2	1	4	2	0	0	2	3	1	17
Aéronautique	1	1	0	2	3	7	7	3	2	0	0	26
Banque, Assurance, Finance	1	1	0	0	0	0	3	1	2	0	1	9
BTP	0	0	1	2	5	5	2	3	2	1	0	21
Chimie	0	0	1	1	2	3	6	2	1	0	4	20
Commerce	0	2	0	0	3	0	1	0	0	1	1	8
Conseils, services aux entreprises	0	1	1	0	1	0	0	1	0	0	0	4
Construction électrique, électronique	0	0	1	0	3	0	1	0	0	1	0	6
Distribution	1	4	11	23	26	26	21	13	10	1	8	144
Edition Communication	0	0	0	0	0	0	0	1	0	0	0	1
Energie	1	0	0	1	1	2	2	1	0	0	2	10

Fonction Publique	1	1	2	5	8	5	0	1	0	0	0	23
formation	1	0	1	0	2	0	1	0	0	0	0	5
Hôtellerie	1	0	0	0	0	1	0	1	0	1	0	4
Informatique	0	0	1	3	5	8	3	2	2	1	0	25
Laposte	0	0	0	0	0	0	1	0	0	0	0	1
médical	0	0	0	0	1	3	0	1	1	1	0	7
Mécanique, métallurgie, matériel de transport	0	0	2	2	4	6	6	2	1	2	0	25
Métallurgie, mécanique, électricité, électronique	0	0	0	0	0	0	0	0	1	0	0	1
plasturgie	0	0	0	0	0	0	0	1	0	0	0	1
Santé, services à la personne	0	0	0	0	2	1	0	0	0	1	0	4
Secteur	0	0	0	0	0	0	0	0	0	0	0	0
Service, Conseil	1	1	1	1	4	3	2	3	2	1	1	20
social	0	1	0	0	0	0	0	0	0	0	0	1
Sport	0	0	0	0	1	0	0	0	0	0	0	1
Telecom	0	0	1	0	0	0	1	0	0	0	1	3

Textile, Conseil	0	0	1	0	3	3	1	1	0	0	0	9
tourisme	0	0	0	0	0	0	0	0	0	0	1	1
Transport et prestataires de services logistiques	5	5	8	35	86	69	46	19	25	3	14	315
TOTAL	16	18	36	83	177	154	114	57	57	19	34	765



Parmi les 3 secteurs les plus représentatifs, les **Transporte et prestataires de services logistiques** se distinguent fortement.

2.6 Salaire moyen selon le statut et le sexe et répartition selon la fonction

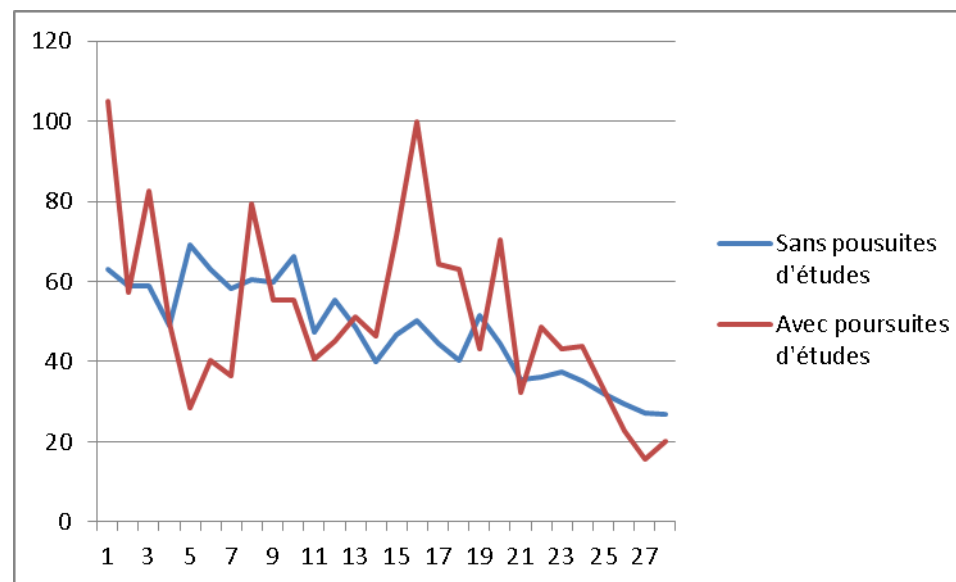
	Femme	Homme	Coef H/F
Agent de haute Maîtrise	32681,82	38769,23	1,19
Agent de Maîtrise	28198,92	28929,75	1,03
Autre	24562,50	33138,89	1,35
Cadre Moyen	45967,74	50030,24	1,09
Cadre Supérieur	57823,53	74312,50	1,29
chef d'entreprise	7500,00	57291,67	7,64
employé	21323,53	24444,44	1,15
Moyenne	31151,15	43845,25	1,41

	F	H
Agent de haute Maîtrise	4,64%	5,37%
Agent de Maîtrise	39,66%	24,06%
Cadre Moyen	39,66%	49,70%
Cadre Supérieur	8,02%	14,91%
Chef d'entreprise	0,84%	2,39%
Commercial	0,42%	0,00%
Employé	6,75%	3,58%
TOTAL	100,00%	100,00%

Encore cette année, le rapport entre salaires des hommes et celui des femmes varie selon les catégories mais est toujours supérieur à 1. Les femmes sont toujours moins bien rémunérées.

2.7 Salaire moyen selon le diplôme le plus élevé : GOL (bac+4) ou bac + 5 par promotion

	1	2	3	4	5	6	7	8	9	10	11	12	13	14	15	16	17	18	19	20	21	22	23	24	25	26	27	28	Moyenne
Sans poursuites d'études	63	59	59	49	69	63	58	60	60	66	47	55	49	40	47	50	44	40	52	44	35	36	37	35	32	29	27	27	35
Avec poursuites d'études	105	57	83	50	29	40	36	79	55	56	41	45	51	46	72	100	64	63	43	70	32	49	43	44	33	23	16	20	37



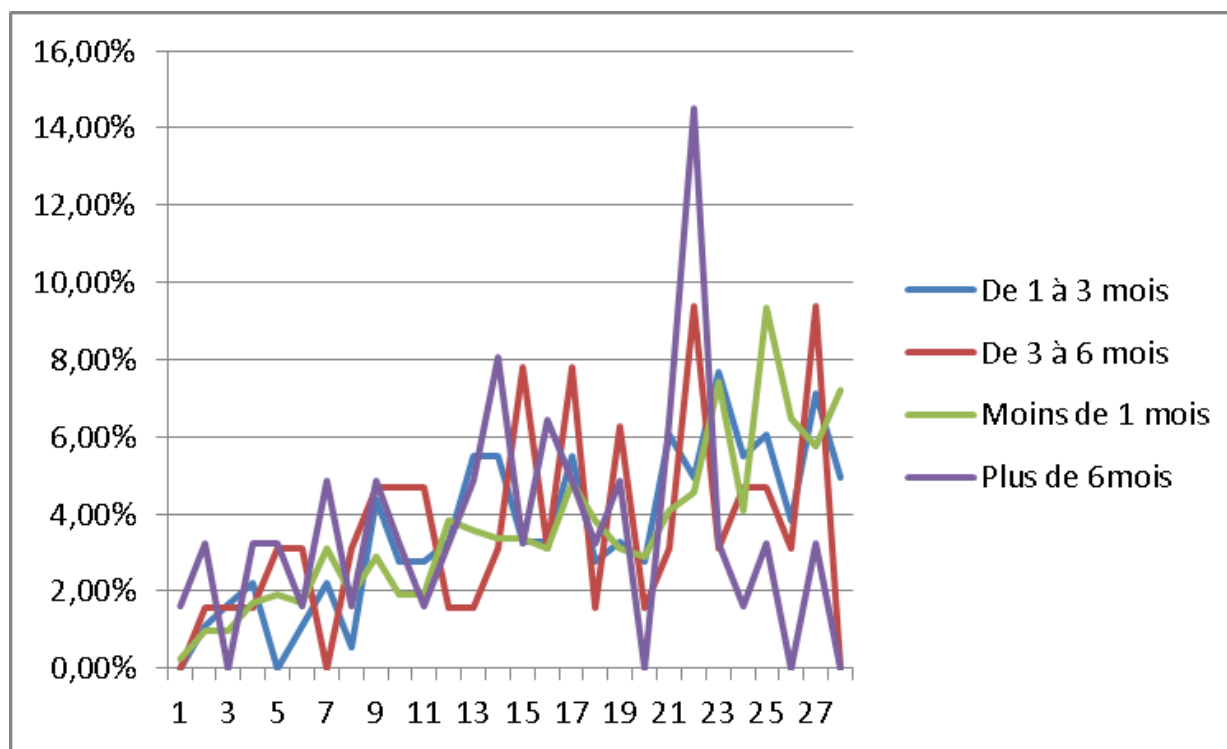
3 LE PREMIER EMPLOI.

3.1 Dans quel délai

6.4% sont en recherche d'emploi (4,6% pour la promotion 25, 2,1% pour la promotion 24 en 2012, 7.2% en 2011 pour la promotion 23 et 10% en 2010 pour la promotion 22).

Le moyen pour trouver le 1^{er} emploi reste « les suites du cycle GOL » pour 55.3% des étudiants (60% en 2013, 55% en 2012, 55.3% en 2011, 58,3 % en 2010).

Promo	De 1 à 3 mois	De 3 à 6 mois	Moins de 1 mois	Plus de 6mois
1	0,00%	0,00%	0,24%	1,61%
2	1,10%	1,56%	0,96%	3,23%
3	1,65%	1,56%	0,96%	0,00%
4	2,20%	1,56%	1,68%	3,23%
5	0,00%	3,13%	1,92%	3,23%
6	1,10%	3,13%	1,68%	1,61%
7	2,20%	0,00%	3,12%	4,84%
8	0,55%	3,13%	1,92%	1,61%
9	4,40%	4,69%	2,88%	4,84%
10	2,75%	4,69%	1,92%	3,23%
11	2,75%	4,69%	1,92%	1,61%
12	3,30%	1,56%	3,84%	3,23%
13	5,49%	1,56%	3,60%	4,84%



14	5,49%	3,13%	3,36%	8,06%
15	3,30%	7,81%	3,36%	3,23%
16	3,30%	3,13%	3,12%	6,45%
17	5,49%	7,81%	4,80%	4,84%
18	2,75%	1,56%	3,84%	3,23%
19	3,30%	6,25%	3,12%	4,84%
20	2,75%	1,56%	2,88%	0,00%
21	6,04%	3,13%	4,08%	6,45%
22	4,95%	9,38%	4,56%	14,52%
23	7,69%	3,13%	7,43%	3,23%
24	5,49%	4,69%	4,08%	1,61%
25	6,04%	4,69%	9,35%	3,23%
26	3,85%	3,13%	6,47%	0,00%
27	7,14%	9,38%	5,76%	3,23%
28	4,95%	0,00%	7,19%	0,00%
	100,00%	100,00%	100,00%	100,00%

Les chiffres restent très stables. On peut considérer ces chiffres sont satisfaisants.

La promotion Gol28 n'est pas significative car les étudiants sont en recherche d'emploi que depuis début février 2016 soit 2 mois.

- Nous constatons que **la recherche d'emploi est majoritairement inférieure à 3 mois.**

Remarques complémentaires sur l'emploi actuel :

Taille	%
De 1 à 99	13,66%
De 100 à 499	12,69%
De 500 à 999	6,48%
Plus de 1000	67,17%
	100,00%

- La proportion des anciens dans les entreprises **de plus de 1000 salariés** est passé de 70.1% à 67,17% cette année. Les chiffres restent constants

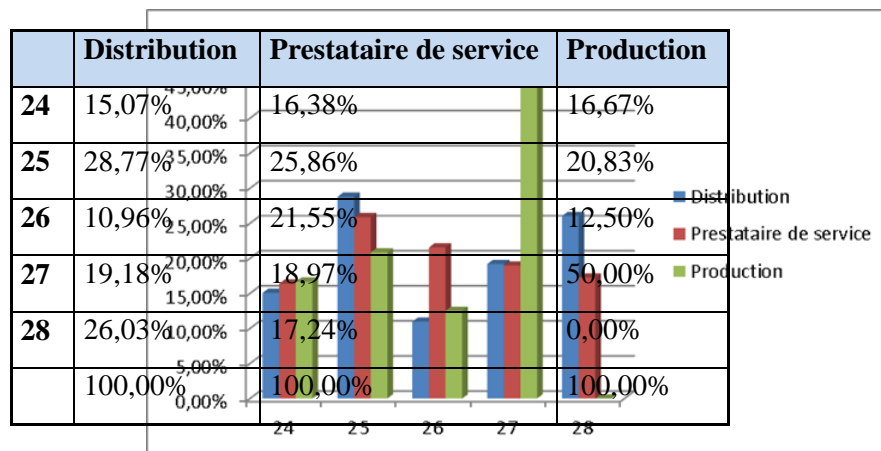
3.1 Répartition par type d'entreprises de la Fondation de la Logistique ou non (en % du total sur l'ensemble des promotions 24 à 28).

	fl	Non fl
Distribution	35,56%	33,33%
Prestataire de service	64,44%	47,15%
Production	0,00%	19,51%
	100%	100%

Majoritairement, les entreprises affiliées à la Fl sont les principaux employeurs sur un premier emploi.

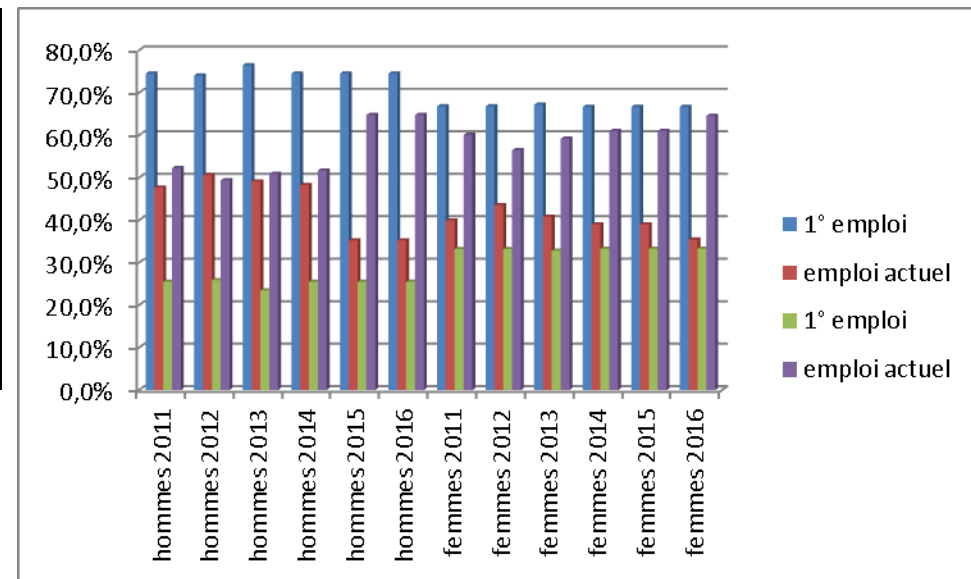
3.2 Dans quel type d'entreprise

Cette année, la répartition des types d'entreprises du premier emploi sont en progression de la distribution.

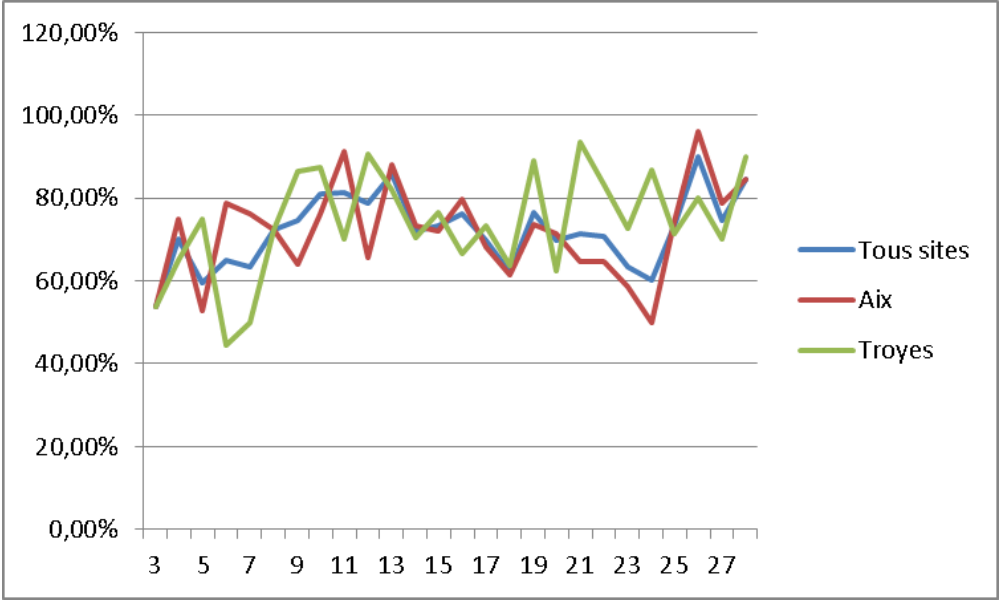


3.3 Comparaison premier emploi / emploi actuel par sexe selon l'appartenance ou non à la Fondation de la Logistique (GOL24 ,25, 26 ,27, 28)

	F.L.+ ex F.L.		Non F.L.	
	1° emploi	emploi actuel	1° emploi	emploi actuel
hommes	74,5%	35,2%	25,5%	64,8%
femmes	66,7%	35,4%	33,3%	64,6%



La part des entreprises de la Fondation qui offrent le premier emploi reste constant.



	1° emploi dans F.L ou ex-F.L. par site et en %			
	Tous sites	Aix	Troyes	Le Havre
1	70,60%	70,60%	0,00%	-
2	81,80%	81,80%	0,00%	-
3	53,90%	53,90%	53,90%	-
4	70,00%	75,00%	65,00%	-
5	59,60%	52,90%	75,00%	50,00%
6	64,90%	78,60%	44,40%	64,30%
7	63,40%	76,20%	50,00%	-
8	72,20%	72,20%	72,20%	-
9	74,50%	64,00%	86,40%	-
10	81,10%	76,20%	87,50%	-
11	81,40%	91,30%	70,00%	-
12	78,70%	65,50%	90,60%	-
13	85,90%	88,10%	81,80%	-
14	72,10%	73,20%	70,40%	-
15	73,30%	72,10%	76,50%	-
16	76,30%	79,60%	66,70%	-
17	69,60%	68,30%	73,30%	-
18	62,00%	61,50%	63,60%	-

19	76,60%	73,70%	88,90%	-
20	69,80%	71,40%	62,50%	-
21	71,20%	64,70%	93,30%	-
22	70,80%	64,60%	83,30%	-
23	63,20%	58,70%	72,70%	-
24	60,00%	50,00%	86,70%	-
25	73,30%	74,40%	71,40%	
26	90,00%	96,00%	80,00%	-
27	74,42%	78,85%	70,00%	
28	84,62%	84,62%	90,00%	
tous	72,33%	72,07%	68,79%	57,15%

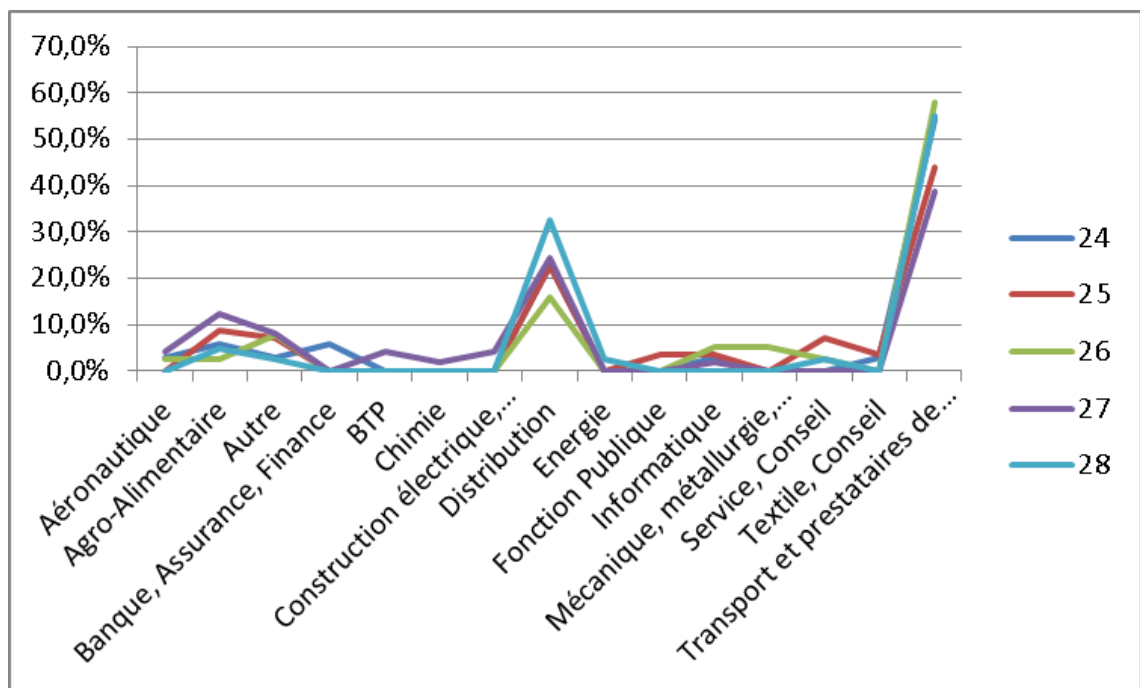
3.4 La dominante du premier emploi (toutes promotions confondues) :

Promotion	24		25		26		27		28	
	F	H	F	H	F	H	F	H	F	H
Agent de haute Maîtrise	0,00%	10,00%	0,00%	2,70%	0,00%	2,94%	6,67%	5,00%	0,00%	0,00%
Agent de Maîtrise	58,82%	30,00%	40,00%	43,24%	53,85%	32,35%	86,67%	55,00%	61,11%	45,45%
Autre	5,88%	10,00%	0,00%	5,41%	7,69%	8,82%	6,67%	7,50%	0,00%	0,00%
Cadre Moyen	29,41%	30,00%	36,00%	35,14%	7,69%	29,41%	0,00%	12,50%	0,00%	9,09%
Cadre Supérieur	0,00%	5,00%	4,00%	2,70%	0,00%	2,94%	0,00%	0,00%	0,00%	2,27%
employé	5,88%	0,00%	16,00%	0,00%	0,00%	5,88%	0,00%	5,00%	0,00%	4,55%
Non renseigné	0,00%	15,00%	4,00%	10,81%	30,77%	17,65%	0,00%	15,00%	38,89%	38,64%
Total général	100%	100%	100%	100%	100%	100%	100%	100%	100%	100%

Les chiffres pour la promotion Gol 28 ne sont pas significatifs puisqu'ils sont en recherche d'emploi depuis seulement 2 mois.

3.5 Le secteur du 1^o emploi (toutes promotions confondues):

Promotion	24	25	26	27	28
Aéronautique	2,9%	0,0%	2,6%	4,1%	0,0%
Agro-Alimentaire	5,7%	8,8%	2,6%	12,2%	5,0%
Autre	2,9%	7,0%	7,9%	8,2%	2,5%
Banque, Assurance, Finance	5,7%	0,0%	0,0%	0,0%	0,0%
BTP	0,0%	0,0%	0,0%	4,1%	0,0%
Chimie	0,0%	0,0%	0,0%	2,0%	0,0%
Construction électrique, électronique	0,0%	0,0%	0,0%	4,1%	0,0%
Distribution	22,9%	22,8%	15,8%	24,5%	32,5%
Energie	0,0%	0,0%	0,0%	0,0%	2,5%
Fonction Publique	0,0%	3,5%	0,0%	0,0%	0,0%
Informatique	2,9%	3,5%	5,3%	2,0%	0,0%
Mécanique, métallurgie, matériel de transport	0,0%	0,0%	5,3%	0,0%	0,0%
Service, Conseil	0,0%	7,0%	2,6%	0,0%	2,5%
Textile, Conseil	2,9%	3,5%	0,0%	0,0%	0,0%
Transport et prestataires de services logistiques	54,3%	43,9%	57,9%	38,8%	55,0%
	100,0%	100,0%	100,0%	100,0%	100,0%



Les secteurs de la distribution et du transport restent privilégiés pour un premier emploi.

3.6 Le niveau de salaire du 1° emploi en K€ en fonction de l'appartenance ou non à l'AFL/FL, le sexe et le type d'entreprise :

Promotion	Distribution				Prestataire de service				Producti on			
	Femme		Homme		Femme		Homme		Femme		Homme	
	fl	Non Fl	fl	Non Fl	Fl	Non Fl	fl	Non Fl	fl	Non Fl	Non Fl	fl
1	0	0	0	35	0	35	0	35	0	0	0	0
2	0	35	0	0	0	70	0	175	0	0	70	70
3	0	0	0	105	0	0	0	105	0	0	70	70
4	0	70	70	70	0	35	35	105	0	70	70	70
5	0	35	0	140	70	35	35	70	0	140	70	70
6	35	35	35	35	0	35	0	210	0	35	105	105
7	35	35	70	35	35	70	70	245	0	140	70	70
8	0	0	35	0	0	35	70	175	0	70	140	140
9	0	35	35	70	0	105	35	350	0	35	140	140

10	0	0	0	70	0	105	35	350	0	0	140	140
11	0	35	0	35	105	35	35	140	0	140	70	70
12	0	70	35	140	35	70	140	210	0	70	175	175
13	0	105	35	175	70	105	140	245	0	105	70	70
14	70	140	0	70	35	140	245	210	0	70	175	175
15	70	70	105	105	35	140	105	245	0	0	70	70
16	35	35	35	175	70	210	35	140	0	70	70	70
17	0	175	35	105	35	105	140	350	0	140	280	280
18	70	35	35	35	35	70	140	210	35	70	70	70
19	0	105	105	70	175	0	175	140	0	0	140	140
20	0	0	0	140	70	105	35	70	0	70	105	105
21	70	70	140	175	105	105	210	280	0	70	105	105
22	0	175	35	315	210	70	315	210	0	35	175	175
23	35	0	175	245	0	175	420	315	0	0	245	245
24	35	105	105	140	35	280	140	210	0	70	70	70

25	175	175	175	210	210	140	385	315	0	105	70	70
26	70	0	35	175	35	140	420	280	0	105	0	0
27	70	35	210	175	70	70	315	315	0	210	210	210
28	140	105	175	245	175	35	280	210	0	0	0	0
Total général	32,5	60	60	117,5	57,5	90	141,25	211,25	1,25	65	106,25	106,25

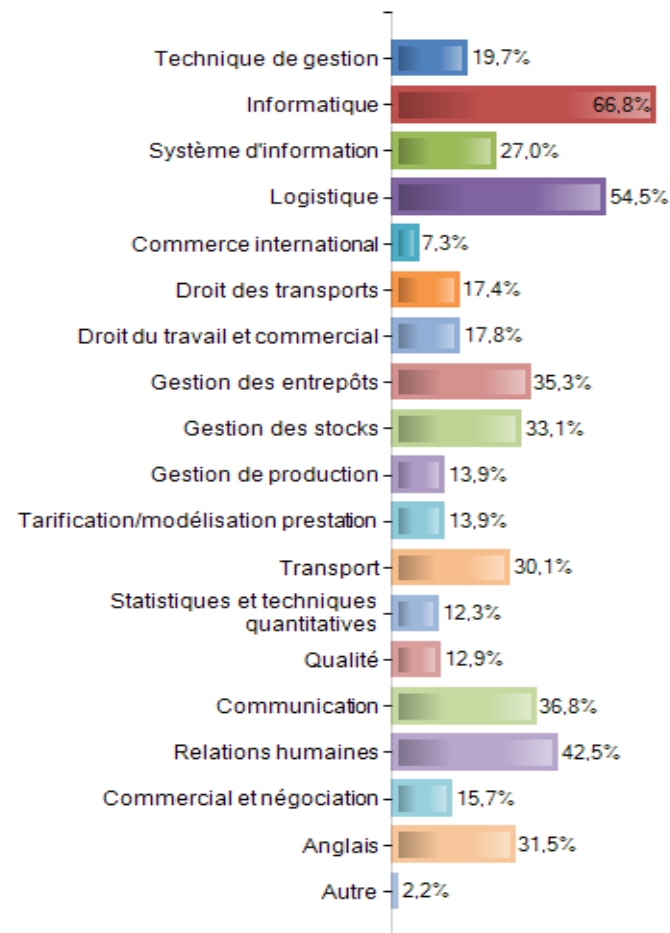
4 LA FORMATION.

4.1 Les matières qui ont parues être les plus utiles.

Il est intéressant de noter que les réponses à la question concernant les enseignements de GOL les plus utilisés dans la vie professionnelle sont identiques depuis plusieurs années.

Les enseignements qui semblent avoir été les plus utiles sont :

- **Informatique**
- **Relations humaines**
- **Logistique**



4.2 Les matières qui devraient être plus développées

Les matières sollicitées globalement sont :

- L'anglais
- Les relations humaines
- Le commerce et la négociation

